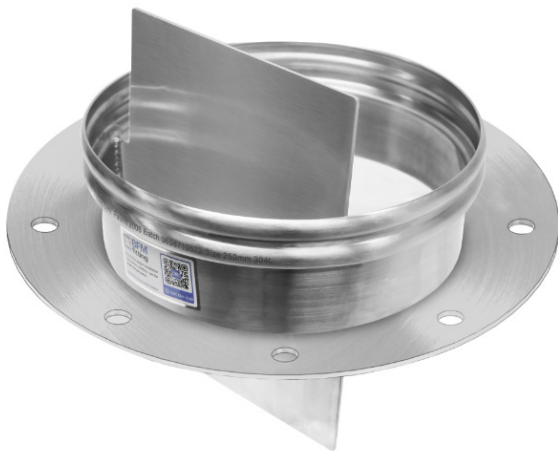


Venting Surge Hopper Spigot

- Un bocchettone BFM® con flangia esterna personalizzata e una piastra a “sbarramento” angolata saldata internamente, progettata per corrispondere alla partizione nella parte inferiore (uscita) del connettore BFM® per tramoggia di sfiato.
- La piastra a sbarramento spessa 3 mm è installata con un angolo di 6°
- La piastra a sbarramento si estende di 61 mm sopra e 100 mm sotto il bordo superiore e inferiore del corpo del bocchettone.
- Quando viene installato sopra una valvola rotativa, il bordo inferiore della piastra a sbarramento dovrebbe aderire il più possibile alla parte superiore della lama della valvola rotativa al di sotto di essa per massimizzare l'efficienza (il bordo inferiore della lama a sbarramento può quindi essere tagliato su misura).
- Realizzato su misura per uno specifico tipo di flangia standard (ad esempio DIN / ANSI).



PROPRIETÀ FISICHE:

Materiale	Acciaio Inossidabile T316L Acciaio Inossidabile T304L
Finitura Interna	≤ 0.8Ra micro-metri (32Ra micro-pollici)
Spessore della parete	2.0mm / 5/64"
Flangia esterna	Realizzata secondo le specifiche del cliente (DIN o ANSI)
Lunghezza (per tutti i diametri)	89mm / 3 1/2" (Testa: 37mm / 1 1/2") (Coda: 52mm / 2 3/4")
Piastra a sbarramento	250mm (10") in totale (estendendosi di 61mm sopra la parte superiore del bocchettone e di 100mm sotto la coda del bocchettone)

DIMENSIONI DISPONIBILI: (In incrementi di 50mm (2"))

Diametro	Ø200mm, 250mm, 300mm, 350mm (Ø 8", 10", 12", 14")
----------	---

(Diametri misurati internamente (ID). Nota che c'è una tolleranza di ±2mm sul diametro della coda di tutte le dimensioni dei bocchettoni.)