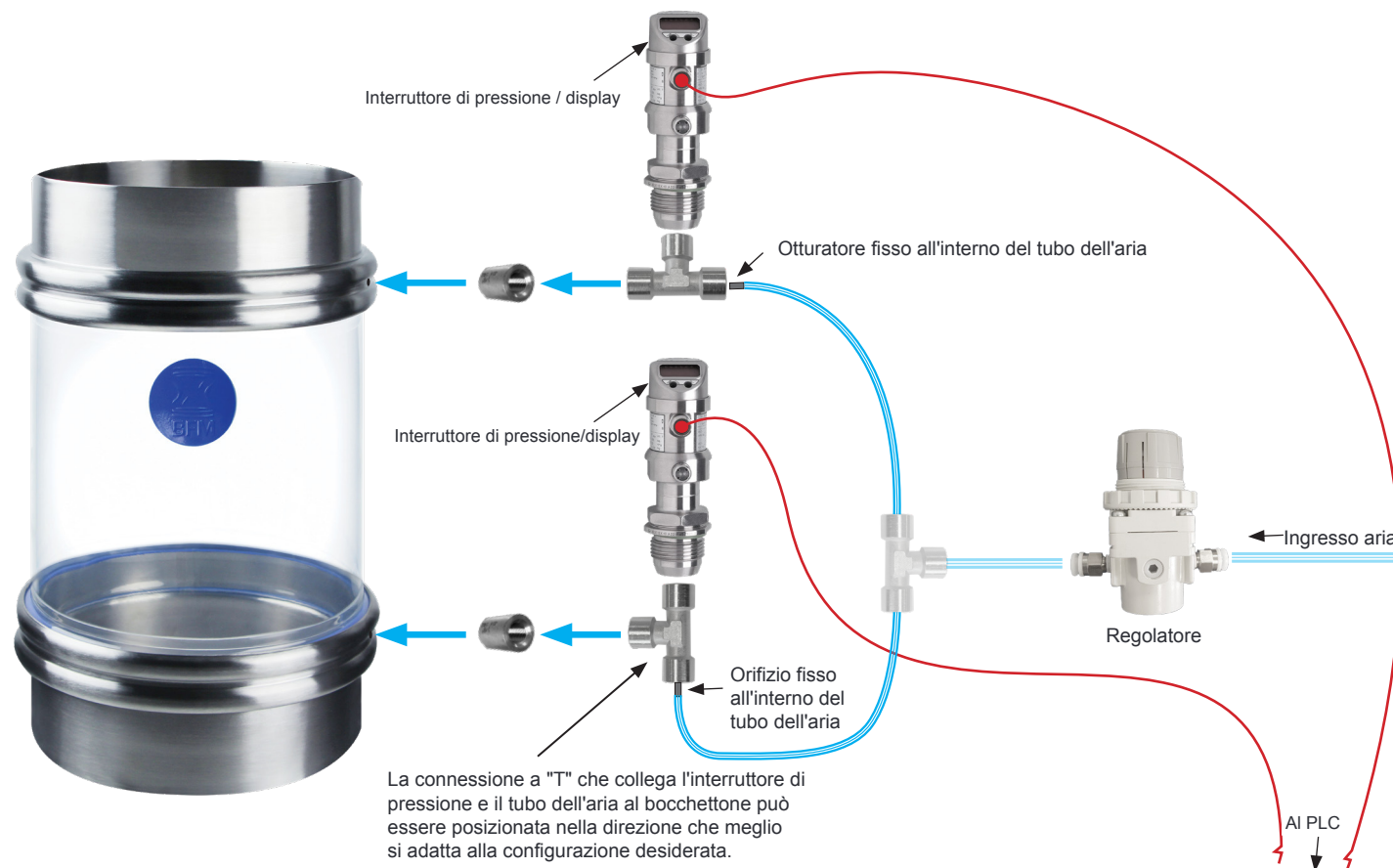


Sistema di monitoraggio pneumatico BFM®

Ecco una panoramica della configurazione di base per il Sistema di Monitoraggio Pneumatico BFM®. Per installare il sistema, è necessario praticare un foro tra le due scanalature su ciascun bocchettone (assicurarsi che il foro non sia più grande di 3 mm / 7/64"). Nota: se si utilizzano connettori TR (Tool Release), il foro per l'installazione del sistema deve essere posizionato il più lontano possibile dal foro per il TR Tool per evitare perdite d'aria vicino al sensore.



L'aria pressurizzata viene pompata tra il manicotto flessibile del connettore BFM® e il bocchettone.

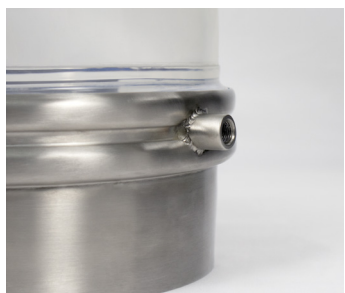
I sensori della linea dell'aria (interruttori di pressione) rilevano immediatamente se questa pressione verso l'esterno viene rilasciata quando il manicotto del connettore inizia a essere spinto verso l'interno, attivando un allarme e/o spegnendo eventuali parti mobili sottostanti.

Nota: il sistema è progettato per l'uso con i connettori della gamma Seeflex di BFM®.

L'immagine su questa pagina mostra l'interruttore di pressione conforme ATEX, mentre sulla pagina successiva è mostrato l'interruttore di pressione conforme IP65. Le istruzioni per l'installazione di entrambi i sistemi sono le stesse per entrambe le versioni.

Nota: Con il sistema sono forniti 1 metro di tubo dell'aria e circa 1,9 metri di cavi. Tubi dell'aria aggiuntivi, cavi e il connettore centrale a T non sono inclusi.

Installazione del Sistema di Monitoraggio Pneumatico BFM®



01.

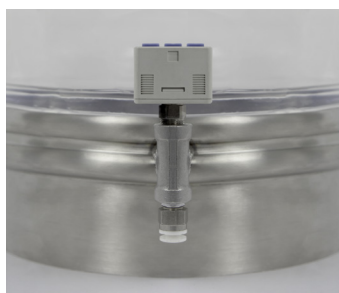
Salda la presa fornita tra le scanalature del bocchettone BFM®, assicurandoti che la saldatura sia pulita.

ATTENZIONE! Prendere estrema cura per non deformare la forma del bocchettone.



02.

Fora un foro di diametro 3 mm (7/64") tra le scanalature del bocchettone attraverso la presa saldata.



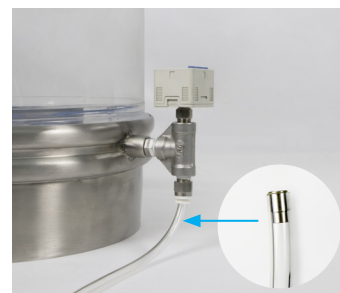
03.

Avvita il raccordo a T e l'interruttore di pressione sulla presa in modo che sia posizionato come mostrato.



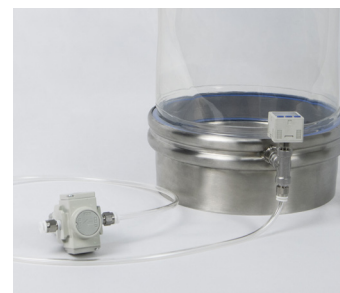
04.

Assicurati che la freccia della direzione del flusso del regolatore sia orientata verso il lato del bocchettone.



05.

Collega il tubo dell'aria al raccordo a T. Assicurati che l'estremità contenente l'orifizio fisso sia inserita nel raccordo a T.



06.

Collega il tubo dell'aria al raccordo a T. Assicurati che l'estremità contenente l'orifizio fisso sia inserita nel raccordo a T.

Impostazione del sistema: Assicurarsi che un connettore BFM® Seeflex sia correttamente inserito nel bocchettone durante il processo di impostazione.



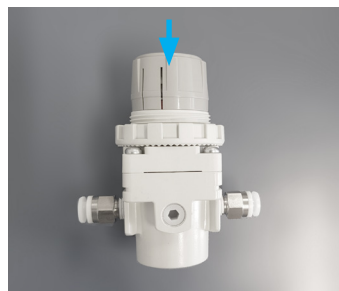
01.

Imposta l'interruttore di pressione a zero.



02.

Apri il regolatore e aumenta lentamente la pressione fino a che la lettura sull'interruttore di pressione non raggiunge circa 30 kPa o 4,35 PSI.



03.

Blocca il regolatore in questa posizione per evitare manomissioni premendo verso il basso sul pomello superiore.

04.

Segui il foglio di istruzioni incluso nel kit per impostare la finestra per la funzione di commutazione. Il limite superiore dovrebbe essere regolato a 40 kPa o 5,8 PSI*, mentre il limite inferiore a 20 kPa o 2,9 PSI.

**Il limite superiore di pressione può essere impostato più alto se il flusso del tuo prodotto è pressurizzato o particolarmente denso, esercitando una pressione aggiuntiva all'interno del BFM® fitting.*



Queste impostazioni dovrebbero essere sufficientemente sensibili per rilevare la rimozione o l'apertura del raccordo da qualsiasi punto intorno al manicotto, tuttavia:

- **Diametri più grandi potrebbero richiedere più di una connessione pneumatica.**
- Per i connettori TR, assicurati che il punto di saldatura del bocchettone per l'installazione del Sistema di Monitoraggio Pneumatico sia posizionato il più lontano possibile dal foro TR per ridurre la possibilità di perdite d'aria vicino al sensore.

Se hai dei dubbi, ti consiglio di contattare il tuo distributore BFM® per consigli.